

Mietwohnungen

Gebäude 2a / 2c

# Lättere

Zollikofen





«Man lebt so, wie man wohnt. Man wohnt so, wie man lebt.»

*Adalbert Chamisso*

# Inhaltsverzeichnis

1.	Projekt	4
2.	Minergie A-Eco Bauweise	6
3.	Gemeinde Zollikofen	7
4.	Situation & Umgebung	10
5.	Pläne Gebäude 2a	11
6.	Pläne Gebäude 2c	14
7.	Einstellhalle	18
8.	Fassaden	19
9.	Bildergalerie	23
10.	Kontakt	31

# Projekt

Überbauung LÄTTERE, Zollikofen

## Mietwohnungen

(Gebäude 2a / 2c)

In der Wohnüberbauung LÄTTERE entstehen unter der Bauherrschaft der **vorsorgestiftung vsao** zwei Neubauten mit insgesamt 12 familienfreundlichen 4½-Zimmerwohnungen und zwei 3½-Zimmerwohnungen. Eine eigene Loggia zum Verweilen und Geniessen mit Weitsicht runden das ruhige Wohnen in der Wohnüberbauung LÄTTERE ab. Der interessante Wohnungsmix bietet Wohnraum für sämtliche Lebenslagen.



Visualisierung entspricht keinem Wohnungstypen



### Gebäude 2a

5 x 4½-Zimmerwohnungen	127 - 129 m2
1 x 3½-Zimmerwohnungen	117 m2

### Gebäude 2c

7 x 4½-Zimmerwohnungen	127 m2
1 x 3½-Zimmerwohnungen	114 m2

### Smarthome

Mit der Smarthomelösung ibricks, kann der Stromverbrauch individuell optimiert und die Heizung sowie die Beschattung zielgerichtet eingesetzt werden.

### Einstellhalle/Parkplätze

Die Wohnungen der Überbauung LÄTTERE verfügen über eine Einstellhalle mit 24 Parkplätzen, welche von den jeweiligen Häusern direkt zugänglich ist. Zusätzlich stehen den Liegenschaften Besucherparkplätze in der nahen Umgebung zur Verfügung.

### Umgebung

Die Umgebung wird ansprechend gestaltet. Vorgärten zu den Wohnungen werden mit Bepflanzungen von den öffentlichen Wegen abgetrennt. Velounterstände und Kinderspielplätze runden das Angebot ab.

### Freizeitangebot

Das nah gelegene Erholungsgebiet Reichenbach an der Aare ist bei Ausflüglern und Spaziergängern gleichermassen beliebt. Ein Besuch beim Schloss Reichenbach und im nebenan gelegenen Restaurant lohnt sich allemal. Die Fähre Reichenbach, welche die Stadt Bern und die Gemeinde Zollikofen seit über 275 Jahren verbindet, ist nicht nur für Familien ein lohnenswertes Erlebnis.

### Ausrichtung

Sämtliche Häuser sind südwestlich ausgerichtet und profitieren somit von einer optimalen Besonnung.

### Bezug Mietwohnungen

Voraussichtlich ab Frühling 2024.

Überbauung LÄTTERE, Zollikofen

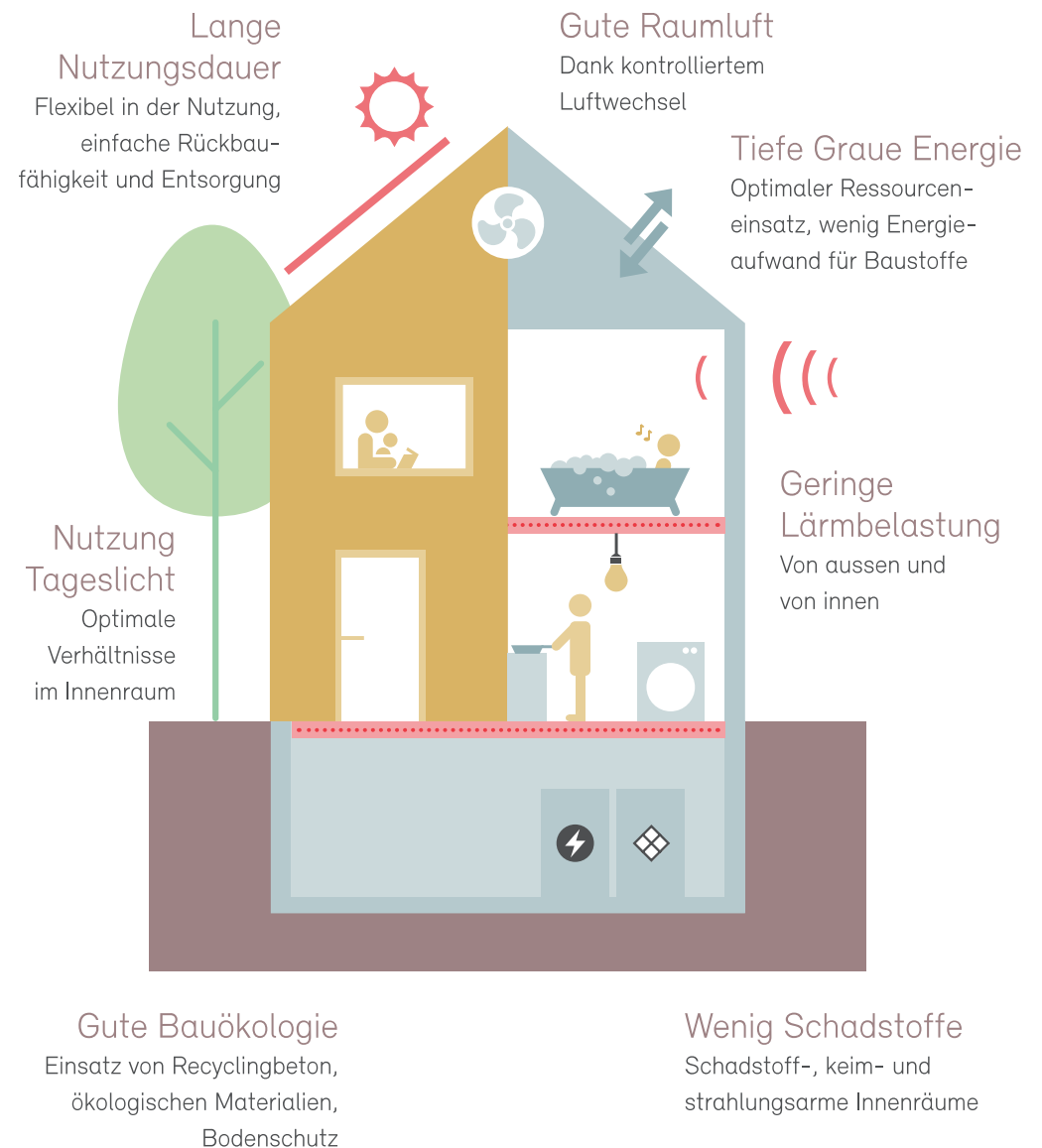
## Minergie A-Eco Bauweise

(Gebäude 2a / 2c)

Minergie-Eco ist der Gebäudestandard zum gesunden und ökologischen Bauen. Minergie-ECO zeichnet gute Arbeitsplatz- resp. Wohnqualität aus. Das Label ist Minergie A mit ECO Zertifikat. Das Minergie A bezieht sich auf die gleichen Punkte wie die anderen Minergie Labels, jedoch wird hier die Solarenergie noch mit einbezogen. Der Eco Standard bezieht sich auf die Herstellung und den Rückbau der Materialien sowie auf die Bauweise.

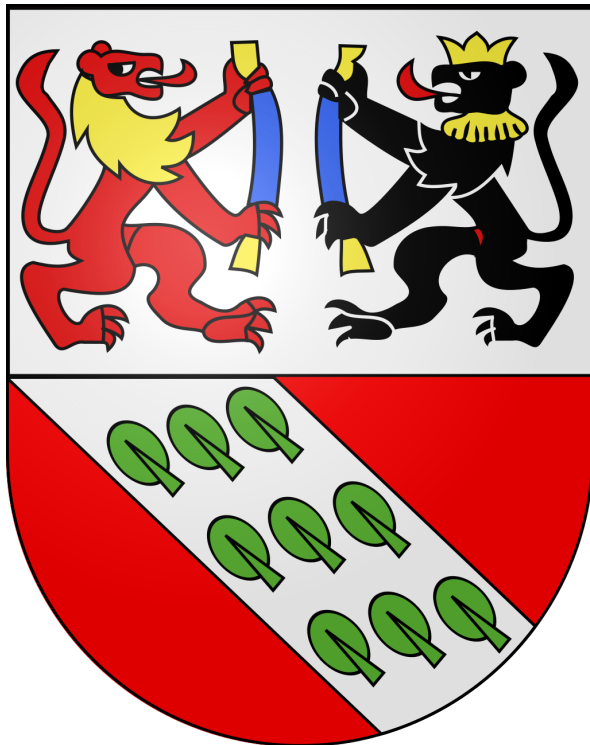
Die gesamte Überbauung Lättère wird im Minergie-A-ECO-Standard erbaut. Die vorbildliche Bauweise sorgt dafür, dass die Umwelt von der Herstellung bis zum Rückbau möglichst wenig belastet wird. Flexible Nutzungsmöglichkeiten und Systemsteuerung wirken sich ebenfalls positiv auf die Umweltbelastung des Gebäudes im Lebenszyklus aus.

**MINERGIE®**





# Zollikofen



Zollikofen ist eine Gemeinde mit ca. 10'600 Einwohnern, die sich durch eine hervorragende Erschliessung sowie durch die Nähe zum Zentrum der Stadt Bern auszeichnet. Zudem bietet Zollikofen ein umfangreiches Einkaufsangebot mit zahlreichen Detailhandelsgeschäften zu praktisch sämtlichen Lebensbereichen. Kindergarten, Primar- und Sekundarschulen befinden sich allesamt vor Ort, was Zollikofen zu einer attraktiven Wohnlage für Familien macht. Die diversen Freizeitangebote im Sport- und Kulturbereich runden die vielfältige Angebotspalette ab und sorgen dafür, dass man sich in Zollikofen in jeder Lebenslage wohl fühlt.

Dank der ruhigen Lage, den ausgezeichneten Verkehrsverbindungen und den vielseitigen Naherholungsgebieten an der Aare, in den Wäldern, auf der Rütli und vielen mehr, wird das Wohnquartier LÄTTERE zu einer beliebten Wohnlage! Stadtnah und trotzdem auf dem Lande.

Weitere Angaben zu Zollikofen finden Sie unter:  
[www.zollikofen.ch](http://www.zollikofen.ch)

## Schulen

Die Gemeinde bietet mit Primarstufe (Kindergarten und 1. bis 6. Klasse) und Sekundarstufe I (7. bis 9. Klasse) ein umfassendes Bildungsangebot. Die Gymnasien der Stadt Bern sind dank der guten Erschliessung mit öffentlichen Verkehrsmitteln schnell erreichbar. Die Gemeinde unterhält fünf Schulanlagen mit moderner Infrastruktur.

Weitere Angaben zu den Schulen in Zollikofen finden Sie unter:

[www.zollikofen.ch/volksschule](http://www.zollikofen.ch/volksschule)

## Einkauf

- Migros M & Denner, Bernstrasse 103, Zollikofen
- Coop, Märitgasse 1, Zollikofen
- Aldi, Bernstrasse 160, Zollikofen
- Zahlreiche Detailhandelsgeschäfte zu Fuss in wenigen Minuten erreichbar

## Verkehr

Als Verkehrsknotenpunkt ist Zollikofen regional bestens erschlossen, in höchstens zehn Fahrminuten ist man im Zentrum von Bern. Am Bahnhof Zollikofen halten die S-Bahn Züge in Richtung Bern, Biel, Burgdorf und Jegenstorf. Die Buslinien in Richtung Friesenberg, Ittigen und Münchenbuchsee erweitern das Angebot. Autofahrende finden in unmittelbarer Nähe einen Autobahnanschluss.















Überbauung Lättäre, 3052 Zollikofen  
Vermietungspläne

Gebäude 2

Niveau 2 | Gebäude 2a

NS  
06.09.23

Remund Architekten AG | Schauplatzgasse 31 | 3001 Bern | 031 313 80 00 | [remund-architekten.com](http://remund-architekten.com) | MWST CHE-272.449.676





Überbauung Lättäre, 3052 Zollikofen  
Vermietungspläne

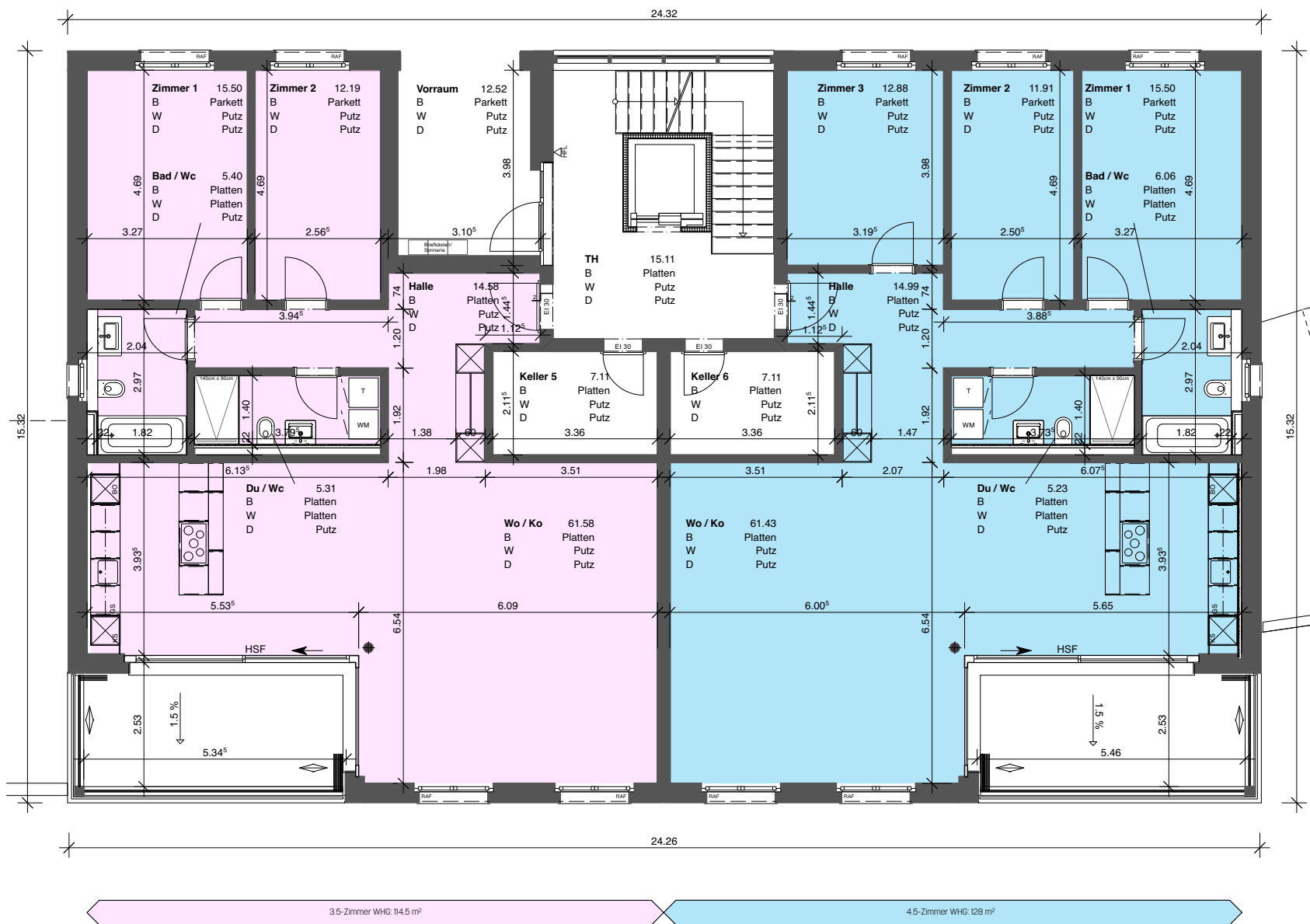
Gebäude 2

Niveau 3 | Gebäude 2a

NS  
06.09.23

Remund Architekten AG | Schaulplatzgasse 31 | 3001 Bern | 031 313 80 00 | remund-architekten.com | MWST CHE-272.449.676







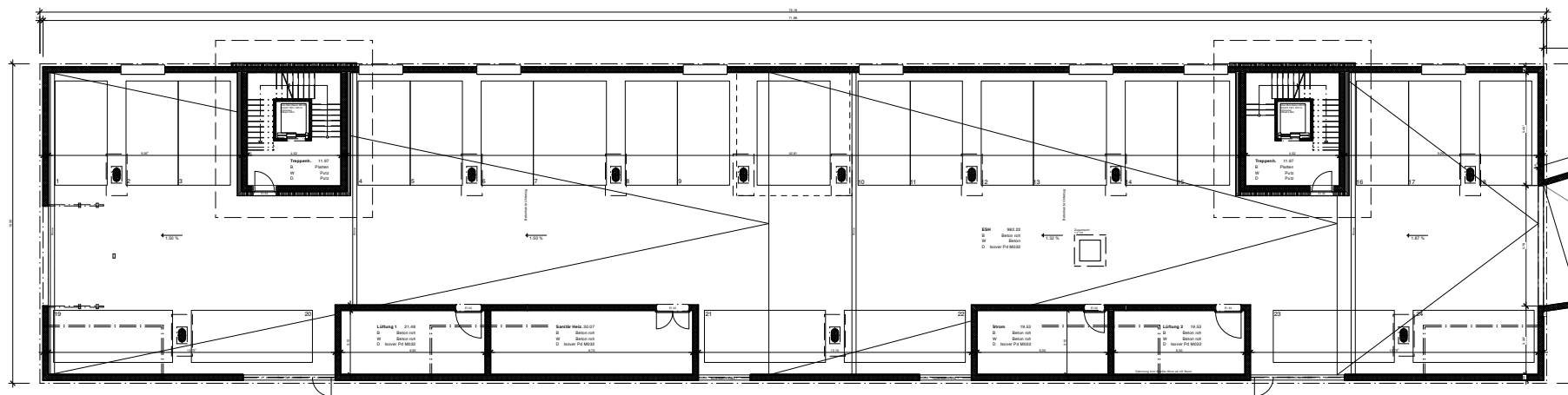


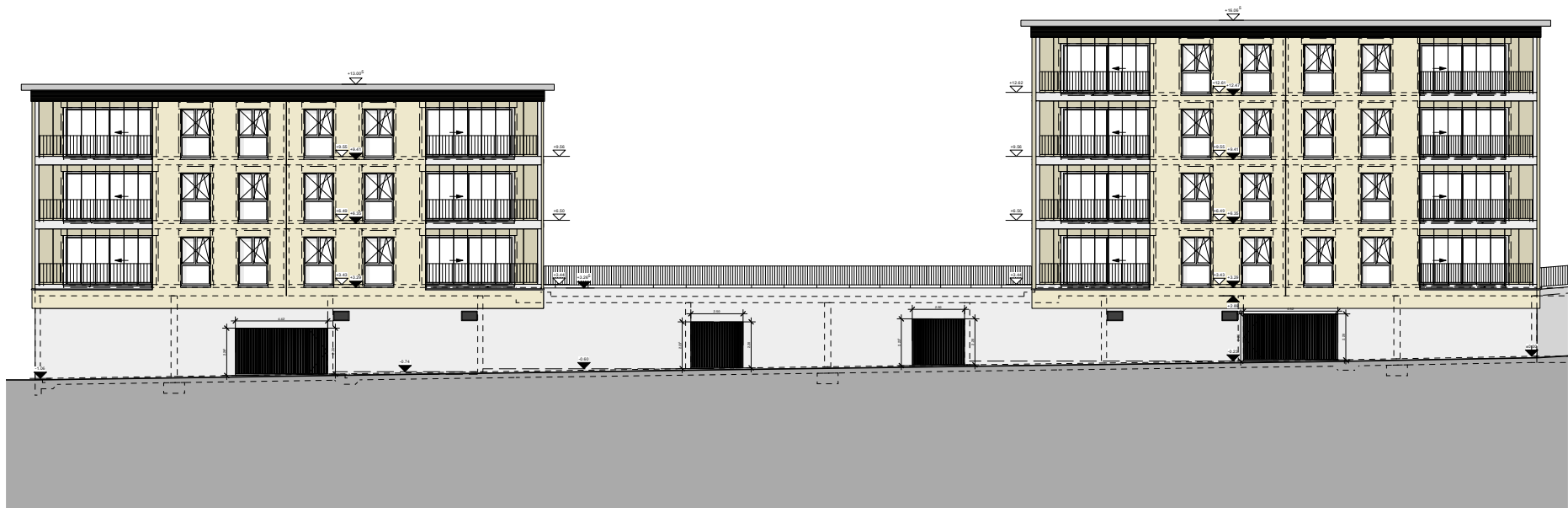
4.5-Zimmer WHG: 127.2 m² | 4.5-Zimmer WHG: 128 m²











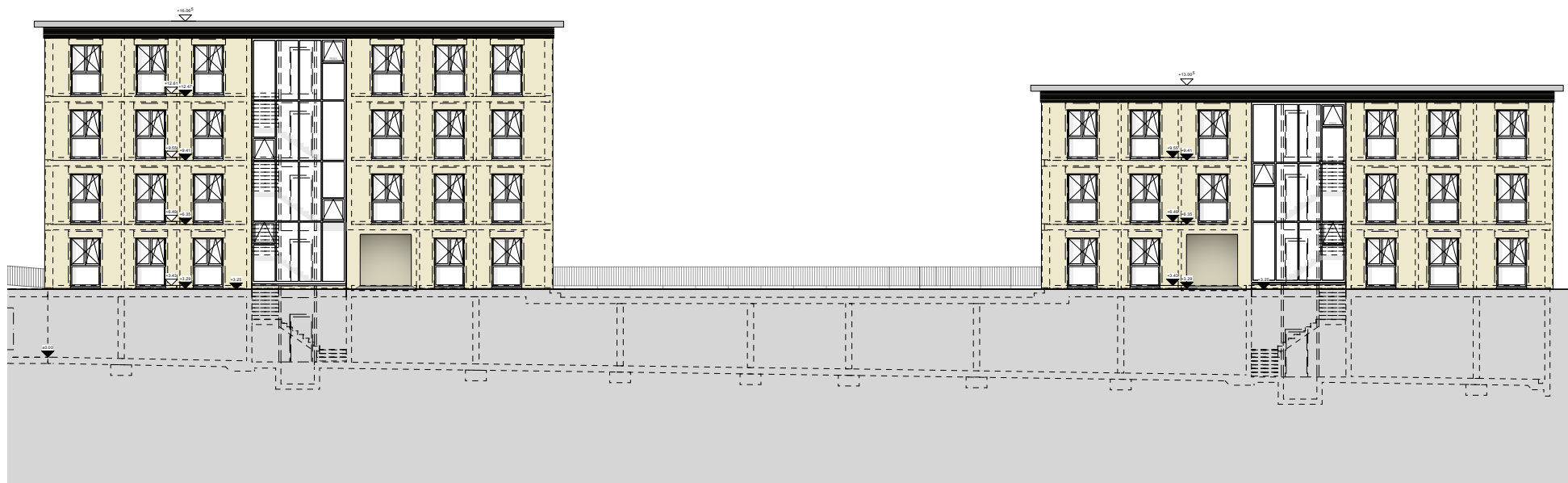
Überbauung Lättene, 3052 Zollikofen  
Vermietungspläne  
**Gebäude 2**

**Fassade West**

ns  
08.09.23

Remund Architekten AG | Schauplatzgasse 31 | 3001 Bern | 031 313 80 00 | [remund-architekten.com](http://remund-architekten.com) | MWST CHE-272.449.676





Überbauung Lättère, 3052 Zollikofen  
Vermietungspläne Gebäude 2

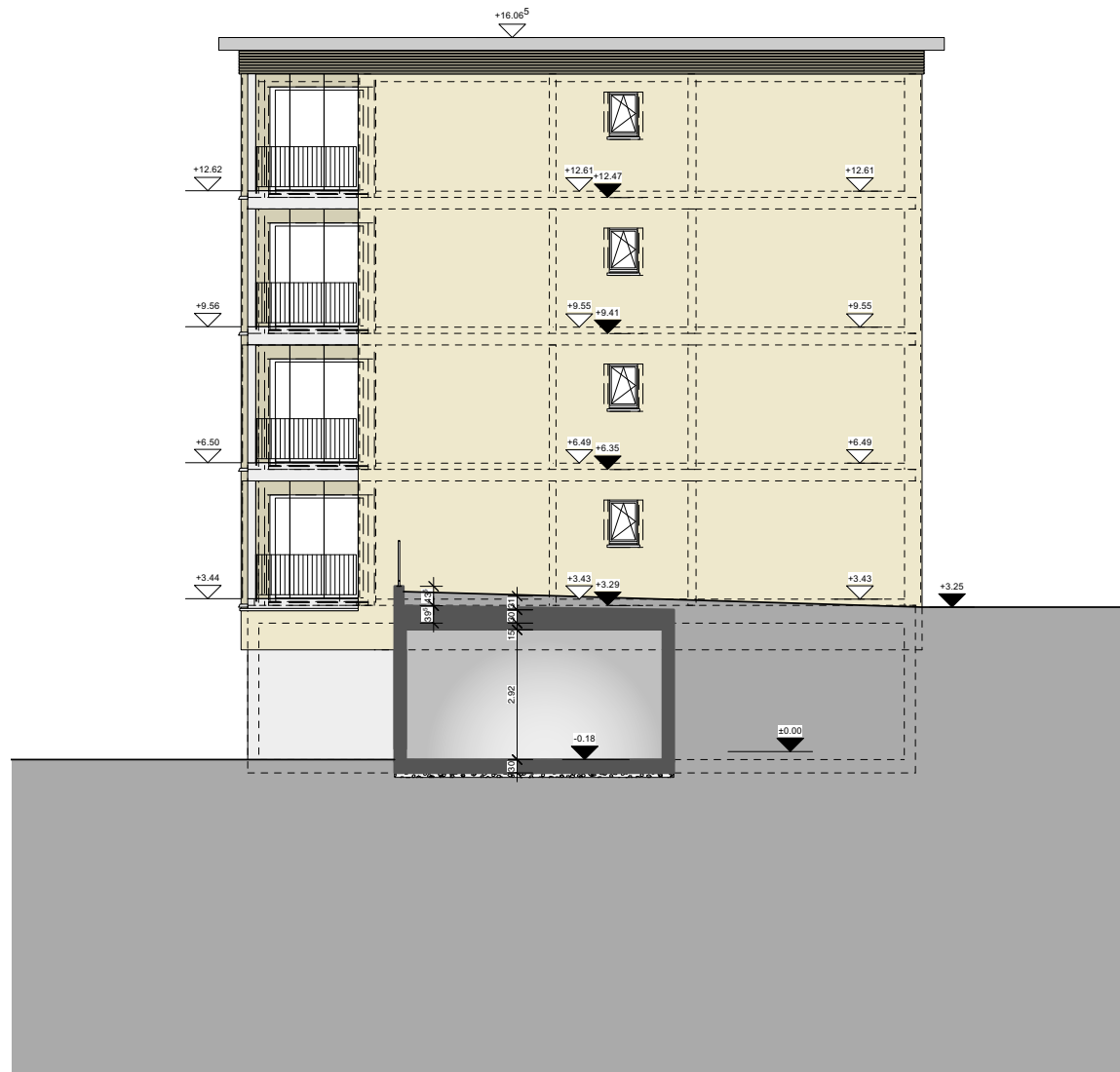
Fassade Ost

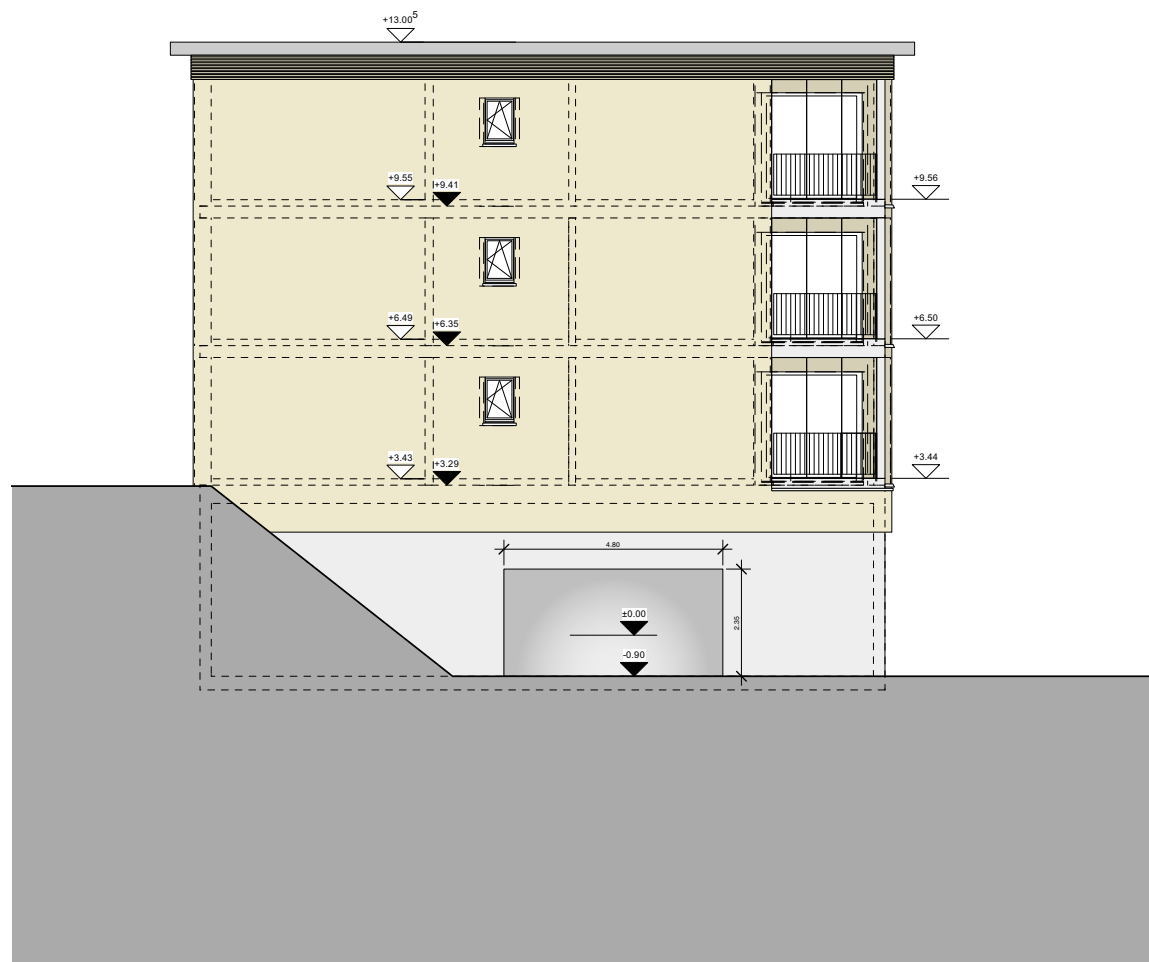
ns  
08.09.23

Remund Architekten AG | Schuplatzgasse 31 | 3001 Bern | 031 313 80 00 | [remund-architekten.com](http://remund-architekten.com) | MWST CHE-272.449.676









































**Bauherrschaft**  
**vorsorgestiftung vsao**  
Kollerweg 32  
Postfach 389  
3000 Bern 6

**Erstellerin | Generalunternehmerin**  
Baupartner AG  
Ammannstrasse 10  
Postfach  
3074 Muri bei Bern

**Architekt**  
Rudolf Remund  
Dipl. Architekten FH  
Schauplatzgasse 31  
Postfach  
3000 Bern 7

# Kontakt

PK Immo AG  
Bahnhofstrasse 25  
Postfach 23  
3250 Lyss

✉ [info@pkimmoag.ch](mailto:info@pkimmoag.ch)  
🌐 [www.pkimmoag.ch](http://www.pkimmoag.ch)  
☎ +41 32 387 07 50

## Telefonzentrale

Montag bis Freitag  
08:00 Uhr bis 11:30 Uhr  
13:30 Uhr bis 16:30 Uhr

*Persönlich*  
– für Sie und Ihre Immobilie

